

KRS系列人机界面

产品特点

K&R[®]
科润技术



- 工业级高性能的Cortex A8处理器,主频达到600MHZ
- 产品内置的COM集成了RS232/422/485通信方式
2个COM快速串行通信口。
- 产品提供了USB主站和USB从站接口
USB从站下载口支持10M/S的传输速度,快速下载;
即插即用的USB主站口支持连接U盘、打印机、鼠标或其他USB设备。
- 10M/100M自适应网卡,支持HMI和其他设备组成一个网络,快速数据交换,实现工业上的以太网通讯。
- 大容量FLASH,支持存储大容量数据,断电不丢失,支持U盘存储。
- 数据安全
全新的密码机制,使用更安全、可靠。
- 图库
提供大量丰富的、用于各行业的矢量图库;
支持自定义的矢量图形,可自绘;
支持BMP、JPG等图片格式作为图库图形;
提供标准常用矢量图外框。
- 文本字体
多国语言文字,5种语言文字任意切换;
支持TRUE TYPE(TTF)字体;
支持复杂属性的字体编辑功能,
unicode编码,国际标准。
- 打印机、串行网络
支持串口打印机打印画面、数据等等;
可以通过RS485通信,实现最大连接
32个的PLC或智能设备通信。
- 穿透通讯
可实现PC通过HMI直接与PLC或连接设备通讯;
可实现2台HMI同时与1台PLC通信。
- 组建功能
滑动模拟量开关,实现滑动输入数值;
下拉框可以把多样项目以列表形式显示供用户选择项目;
多种趋势图显示元件。
- 在线模拟
使用计算机直接连接PLC来模拟组态工程、
可以从PLC获得数据。
- 以太网通讯
通过以太网网络,实现HMI与HMI、HMI与控制设备的通信。
- 宏指令编程
支持C语言脚本;
支持自行设置函数库;
支持自由口通信协议;
支持C标准的数学运算函数,
接口更熟悉,方便使用;
多种执行方式。
- U盘导入导出
支持U盘更新工程;
支持U盘的数据导入导出;
支持U盘更新配方。
- 其他
报警功能扩展;
资料数据的导入导出。

KRS系列人机界面

技术参数



选型说明

KRS-070 H E

KRS 表示KRS系列产品

070 表示显示尺寸7"

F/H: 表示不同开孔尺寸

E: 表示标准型 (带U盘口)
S: 表示带以太网 (带U盘口)



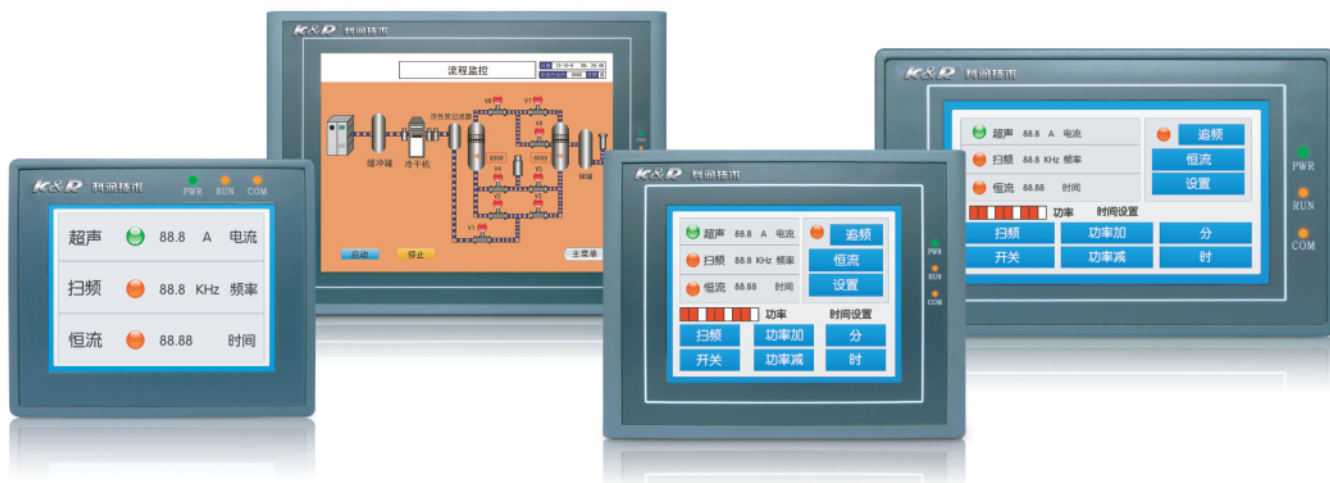
主要技术参数

型号	KRS-035FE	KRS-043FE	KRS-043HS KRS-043HE	KRS-050HS KRS-050HE	KRS-057FE	KRS-070FE KRS-070FS	KRS-070HE KRS-070HS	KRS-102HE KRS-102HS	KRS-104FE KRS-104FS	KRS-121FE	KRS-121FS
外观尺寸 (mm)	135×89×39	150×93×39	173×95×39	165×103×39	177×140×40	227×153×40	203×145×40	275×211×44	312×225×55	340×256×54	
开孔尺寸 (mm)	123×80	141×84	163×85	157×95	163×133	210×144	192×138	259×201	285×212	330×246	
显示尺寸	3.5" (4:3)	4.3" (4:3)		5" (16:9)	5.7" (16:9)	7" (16:9)		10.2" (16:9)	10.4" (4:3)	12.1" (4:3)	
净重	0.2kg	0.2Kg		0.8Kg	0.8Kg	1.5Kg		2Kg	2.05Kg	2.26Kg	
分辨率 (像素)	320×240	480×272		800×480	640×480	800×480		1024×600	800×600	800×600	
对比度	400:1	400:1		400:1	400:1	400:1		500:1	450:1	450:1	
功耗	3W	3W		3W	4W	6W		6W	6W	8W	
串行接口	COM:RS232/422/485				COM1:RS232/422/485 COM2:RS232/422/485						
亮度	350cd/m ²	400cd/m ²		400cd/m ²	400cd/m ²	450cd/m ²		500cd/m ²	500cd/m ²	500cd/m ²	
静电等级	3级 ±6kV	3级 ±6kV		3级 ±6kV	3级 ±6kV	4级 ±8kV		4级 ±8kV	4级 ±8kV	4级 ±8kV	
内存	128M/FLASH+128M DDR2										
CPU	Cortex-A8 600MHz										
USB下载口	YES										
U盘口	YES										
触摸面板	4线高精度触摸板										
显示颜色	26万										
背光模块	LED										
FCC兼容性	符合FCC, Class A										
耐压测试	500V DC, 1分钟										
CE认证	符合EN55022和EN55024标准										
防护等级	IP65 (前面板)										
外壳材料	工程塑料ABS+PC										
组态软件	SKTOOL										
供电电源	DC24V (+/-15%)										
工作环境温度	-20~65° C										
工作环境湿度	10~90%RH										
防震度	10~25Hz (XYZ方向2G/30分钟)										

KRE系列人机界面

产品特点

K&R[®]
科润技术



高速通讯:

- 内置双COM口集成RS232/422/485通讯方式，实时，稳定，抗干扰强；支持自由口通讯；PLC协议丰富，使用方便。

高性能:

- 大容量FLASH，支持存储大容量数据，掉电保存数据。

自定义开机Logo:

- 用户可按要求自行设计HMI开机Logo图片，通过组态软件更新到HMI中，实用性更强。

配方、历史数据采集:

- 支持多组配方，每组配方又可设置多组子配方；支持设置离散数据采集功能，设计更灵活。

支持动画显示:

- 使用“图片显示器”或者“GIF显示器”功能，可实现组态的动态效果，美观，动感十足。

宏指令:

- 采用C语言脚本；
提供丰富的函数接口；
支持自由口通讯协议；
支持C标准的数学运算函数；
多种执行方式。

快速开机:

- 2秒点亮；
5秒全面启动。

组态软件:

- 界面美观、操作简易、容易上手、功能齐全。

模拟模块

- 支持离线模拟；支持在线模拟。

USB驱动:

- 支持自动安装，USB下载速度快，抗干扰强。

数据安全:

- 全新的密码机制，使用更安全，更可靠。

图库:

- 提供大量丰富的，用于各行各业的矢量图；
支持BMP, JPG等多种图片格式作为图库图形；
提供标准常用的矢量图按钮外框。

KRE系列人机界面

技术参数



选型说明

KRE - 043 F

表示KRE系列产品

043 表示显示尺寸4.3"

F/H: 表示开孔尺寸



主要技术参数

型号	KRE-035A-T	KRE-035F	KRE-043F	KRE-043A	KRE-050H	KRE-057F	KRE-070F	KRE-070H	KRE-070B	KRE-102H	KRE-104F	KRE-121F
外观尺寸(mm)	86×86×40.5	96×81×47	138×86×38		165×103×39	177×140×40	227×153×40	203×145×40		275×211×44	312×225×55	340×256×54
开孔尺寸(mm)	69×69	92×77	132×80	157×95	163×133	210×144	192×138	259×201	285×212	330×246	330×246	330×246
显示尺寸	3.5" (4:3)		4.3" (16:9)		5" (16:9)	5.7" (4:3)	7" (16:9)	7" (16:9)		10.2" (16:9)	10.4" (4:3)	12.1" (4:3)
净重	0.14kg	0.2kg	0.2kg		0.8kg		1.5kg	1.5kg		2kg	2.05kg	2.26kg
分辨率(像素)	320×240		480×272		800×480	640×480	800×480	800×480		1024×600	800×600	800×600
对比度	400:1		400:1		400:1		450:1	450:1		500:1	450:1	450:1
静电等级	2级 ± 4kV	3级 ± 6kV	3级 ± 6kV	2级 ± 4kV	3级 ± 6kV	3级 ± 6kV	4级 ± 8kV	4级 ± 8kV	2级 ± 4kV	4级 ± 8kV	4级 ± 8kV	4级 ± 8kV
功耗	3W	3W	3W	3W	3W	4W	6W	6W	4.5W	6W	6W	8W
串行接口	COM:RS485	COM:RS232/422/485				COM1:RS232/422/485	COM2:RS232/422/485	COM:RS232/422/485	COM:RS232/422/485	COM1:RS232/422/485	COM2:RS232/422/485	COM2:RS232/422/485
亮度	350cd/m ²		400cd/m ²				450cd/m ²			500cd/m ²	450cd/m ²	
内存	128M FLASH 32M DDR2	128M FLASH 128M DDR2	128M FLASH 128M DDR2	128M FLASH 32M DDR2	128M FLASH+128M DDR2			128M FLASH 32M DDR2	128M FLASH+128M DDR2			
CPU	ARM9 200MHz	32-bit Cortex-A8 600MHz	32-bit Cortex-A8 600MHz	ARM9 200MHz	32-bit Cortex-A8 600MHz			ARM9 200MHz	32-bit Cortex-A8 600MHz			
U盘口	N/A	N/A	N/A	N/A	N/A	N/A	N/A	N/A	YES	N/A	N/A	N/A
触摸面板	4线高精度触摸板											
显示颜色	26万											
背光模块	LED											
FCC兼容性	符合FCC, Class A											
耐压测试	500V DC, 1分钟											
CE认证	符合EN55022和EN55024标准											
防护等级	IP65 (前面板)											
外壳材料	工程塑料ABS+PC											
组态软件	SAT00L											
供电电源	DC24V (+/-15%)											
USB下载口	YES											
工作环境温度	-20~65° C											
工作环境湿度	10~90%RH											
防震度	10~25Hz (XYZ方向2G/30分钟)											